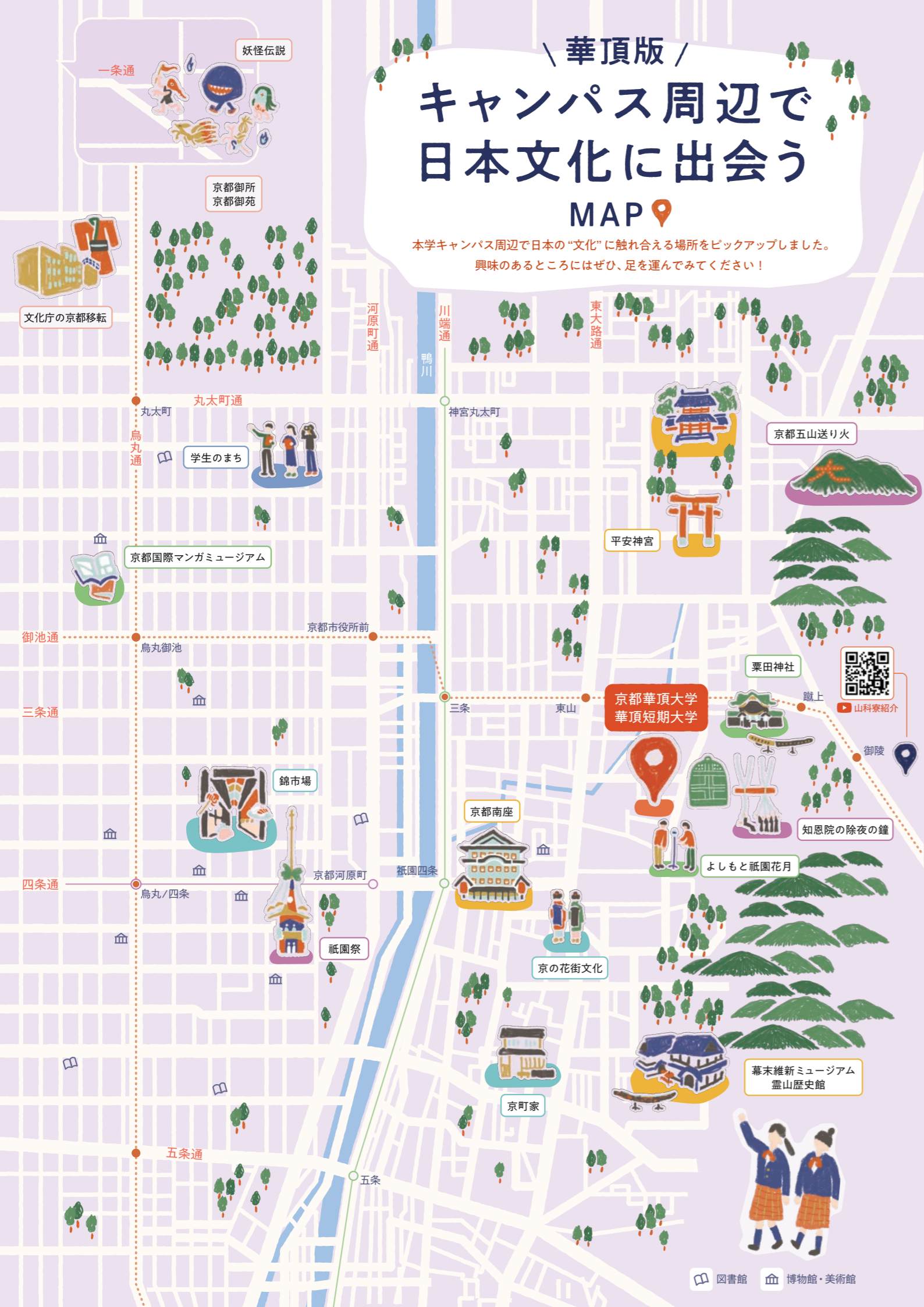


# 華頂版 / キャンパス周辺で 日本文化に出会う MAP

本学キャンパス周辺で日本の“文化”に触れ合える場所をピックアップしました。  
興味のあるところにはぜひ、足を運んでみてください！



## 京都文化

### 祇園祭

日本三大祭りの一つ。山鉦が打ち並び祇園囃子が響く宵山、メインとなる山鉦巡行など、7月の1か月間に様々な祭事が行われる

### 知恩院の除夜の鐘

NHK「ゆく年くる年」でも度々中継された京の冬の風物詩。17人の僧侶が息を合わせて日本最大級の大鐘を打ち鳴らす様は圧巻！

### 京都五山送り火

毎年8月16日のお盆に京都にある5つの山で大きな送り火を灯し、先祖の霊をお送りする精霊送りの仏教行事で、京都市登録無形民俗文化財。

## 地域・和食文化

### 錦市場

400年以上の歴史を持ち「京の台所」と称される商店街。伝統食材から話題のグルメまで、京都ならではの“食”がそろう。

### 京の花街文化

「五花街」と呼ばれる5つの花街があり、京舞などの伝統伎芸、おもてなしの文化が受け継がれている。

### 京町家

間口が狭く奥行きのある造りから「鯉の寝床」と呼ばれ、京都の盆地特有の気候に合わせた機能性も備えている。

## 京都といえば...

### パン好き

パン消費量が日本一の京都。老舗ベーカリーから話題の新店まで名店も多く、地元で親しまれる一品は京都土産にも人気。

### 神さま・仏さま

京都市内に寺院や神社は2500、地蔵は500とも。道にも庭にも井戸にも神様・仏様がいるまち。由来も物語もご利益も、千差万別。

### 学生のまち

京都市は学生数が人口の約一割を占める「学生のまち」。学生の視点で地域活性化に取り組む産学連携のプロジェクトも盛ん！

## 表現文化

### 粟田神社

「刀剣乱舞」で人気の刀剣を手がけた刀工が祀られ、多くのファンが訪れる。

### よしもと祇園花月

実力派ベテランから話題の若手まで、多彩な芸人が日替わりでネタを披露。京都オリジナルの祇園吉本新喜劇も楽しめる。

### 京都国際マンガミュージアム

約30万点のマンガが閲覧できる日本最大級のマンガ博物館。マンガ文化に関する展示やイベント、ワークショップも開催。

## 歴史文化

### 幕末維新ミュージアム 霊山歴史館

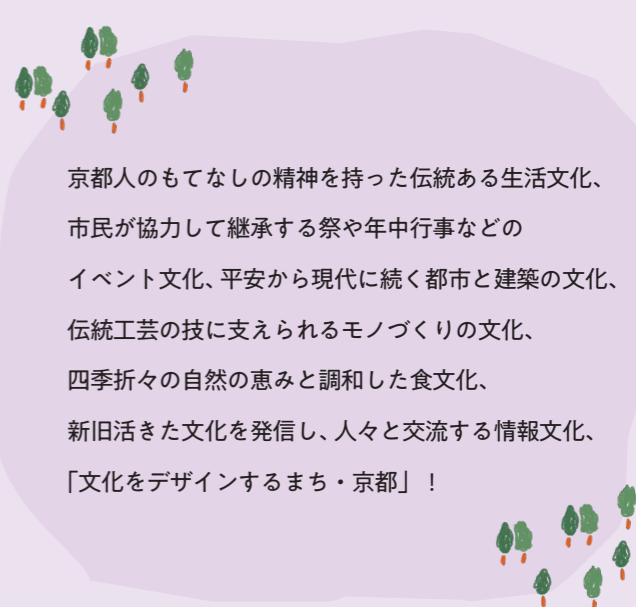
幕末・明治維新の専門歴史博物館。坂本龍馬を斬った刀や、新選組の近藤勇・土方歳三の愛刀など、貴重な資料を多数展示する。

### 平安神宮

平安京の正庁・朝堂院を模した社殿や朱塗りの大鳥居、神苑など見どころ豊富。毎年10月に開催される「時代祭」も有名。

### 京都南座

日本最古の劇場といわれ、歌舞伎を中心に古典から新作まで幅広い演目を公演。芸術性の高い建築にもご注目。



京都人のもてなしの精神を持った伝統ある生活文化、市民が協力して継承する祭や年中行事などのイベント文化、平安から現代に続く都市と建築の文化、伝統工芸の技に支えられるモノづくりの文化、四季折々の自然の恵みと調和した食文化、新旧活かした文化を発信し、人々と交流する情報文化、「文化をデザインするまち・京都」！

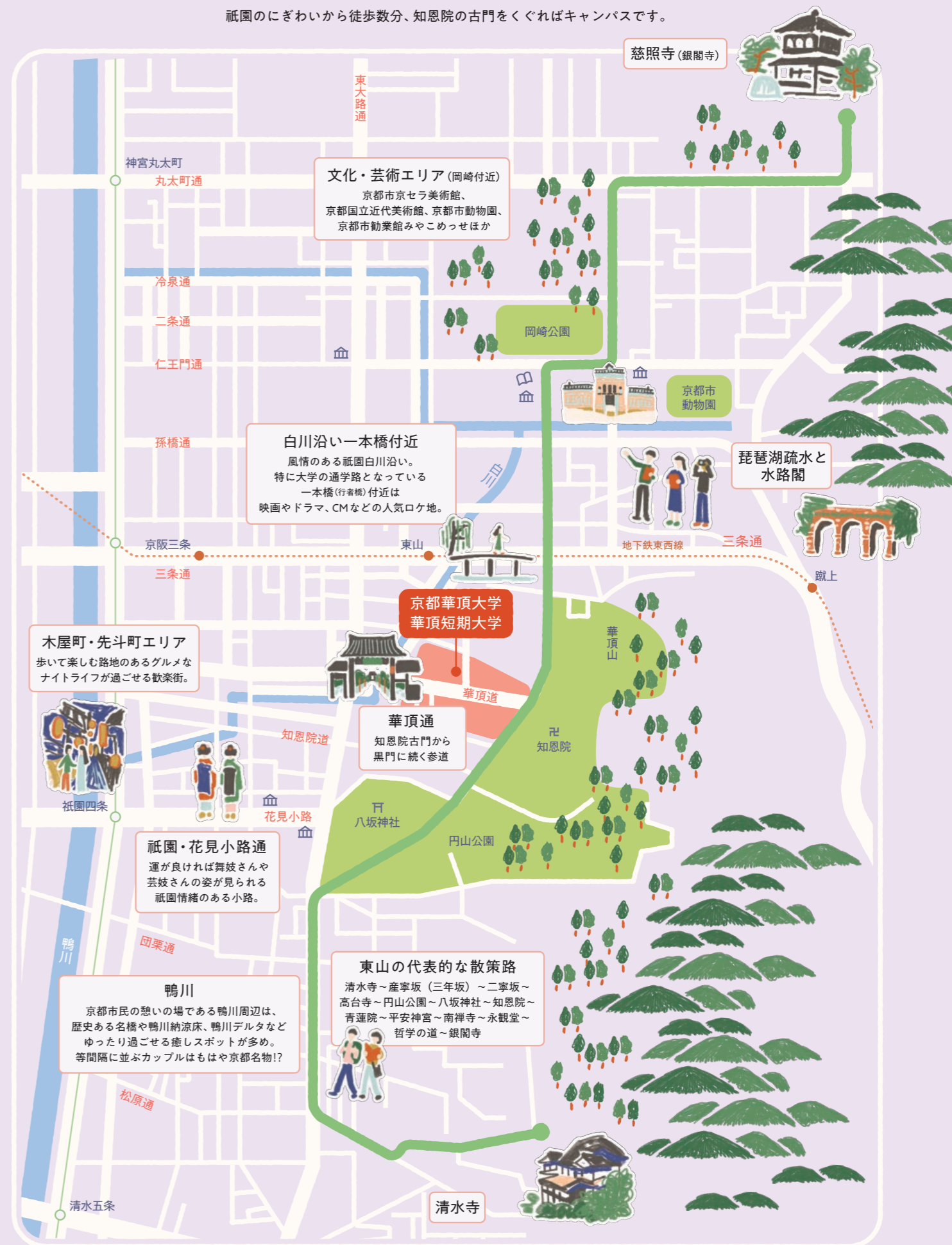
# アクセス

キャンパスは通学と学修に便利な5駅4路線のマルチアクセスな環境にあります。



# キャンパス周辺（拡大）

祇園のにぎわいから徒歩数分、知恩院の古門をくぐればキャンパスです。



2025年度 開設予定  
日本文化学部  
(設置認可申請中)

本学が位置する京都・東山は、室町時代に東山文化が開いた地。隣接する浄土宗総本山知恩院をはじめ、周辺には有名な寺社仏閣も多く、日本文化を学ぶ最適な環境です。  
この立地を活かした体験型授業を通じて、日本文化に触れ、興味関心の幅を広げ、思う存分に学ぶことができるのが「日本文化学部」。京都文化、地域文化、和食文化、歴史文化、表現文化といった、京都を舞台にした学生参加型のカリキュラムにより「文化」に深く触れ「文化を大切に心する心」を育てます。

日本の文化を学び、発信する力を身につけることで、卒業後は一般企業、公務員をはじめとする進路が予想されます。さらに、①中学・高等学校教諭一種免許状（国語）、②学芸員、③図書館司書の3つの資格養成も開講予定。幅広い分野での活躍を視野に入れて学ぶことが可能です。

学部・学科名称……日本文化学部・日本文化学科（設置認可申請中）

入学定員………40名（収容定員160名）

※設置計画は予定であり変更が生じる可能性があります。

詳しくはこちら▶

